



BALIZADOR



Os BALIZADORES devido às suas características e robustez apresentam-se como uma solução ideal para exterior.

A matriz de LED OSRAM dimensionada com o sistema de iluminação *Led High Power Single Chip* garante um desempenho e eficiência superior.

A sua tecnologia de alto rendimento permite criar um novo conceito de espalhamento e alcance do fluxo luminoso.

Possibilidade de incorporar colunas de som para difusão sonora.

Ideal para iluminação de jardins e zonas pedonais .

Especificações Técnicas

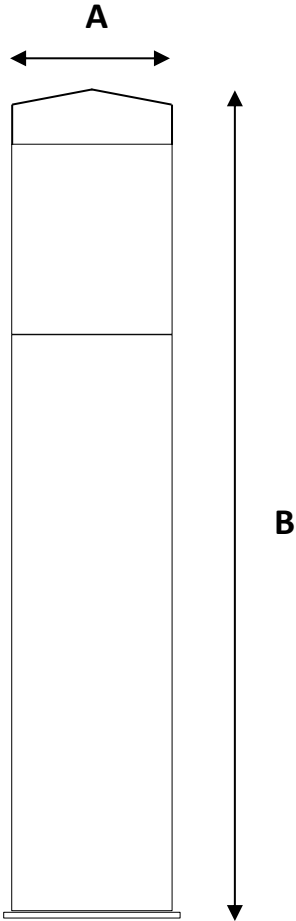
Composição e Material

Referência	301 030	301 050	301 070	301 090
Tipo de Equipamento	Balizador			
Dimensões (mm)	300x120	500x120	700x120	900x120
Peso (kg)	5,5	5,8	6,1	6,5
Difusor	Policarbonato Opalino 2 mm c/ anti UV			
Materiais	Alumínio Exturdido			
Tipo LED	OSRAM Oslon			
Quantidade LED	12			
Índice Proteção (IP)	IP 66			
Índice Proteção (IK)	IK 09			
Elétricas				
Potência Útil (W)	16			
Potência Consumo (VA)	18			
Regulação <i>Driver</i>	Opcional			
Tipo Regulação	PWM / 0 - 10 V / Potenciômetro / DALI			
Tensão Entrada (Vac)	90 - 264			
Tensão LED's (Vdc)	36			
Corrente Saida (mA)	500			
Fator de Potência	> 0,95			
Fator Manutenção LED's	75%			
Tempo de Arranque (s)	> 0,4			
Luminotécnicos				
Tipo de Abertura	Simétrica			
CRI (Geral)	> 70 % 75 Tip.			
CRI (Opcional)	> 80 % 85 Tip.			
Temperatura de Cor (K)	2 700 - 6 500			
Fluxo Luminoso (lm)	1 980			
Eficiência Lumínica (lm/W)	110			
Vida útil (horas)	> 100 000			
Certificados				



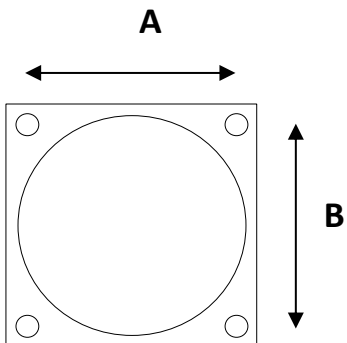
Desenhos Técnicos

Perspectiva Lateral



	Referência			
Dimensões	301 030	301 050	301 070	301 090
A	120 mm			
B	30 mm	50 mm	70 mm	90 mm

Matriz de Fixação



	Referência			
Dimensões	301 030	301 050	301 070	301 090
A	105 mm			
B	105 mm			
C	10 mm			

C - Diâmetro do furo